

16-22 SEPTEMBRE 2021

AU TRAVAIL, ON S'Y REND AUTREMENT !



RÉSULTATS COMMUNAUTÉ DE L'AUXERROIS

**PARTI-
CIPEZ !**

challengemobilite-bfc.fr

**CHALLENGE
DE LA MOBILITÉ**
Bourgogne-Franche-Comté

ORGANISÉ PAR



EN PARTENARIAT AVEC



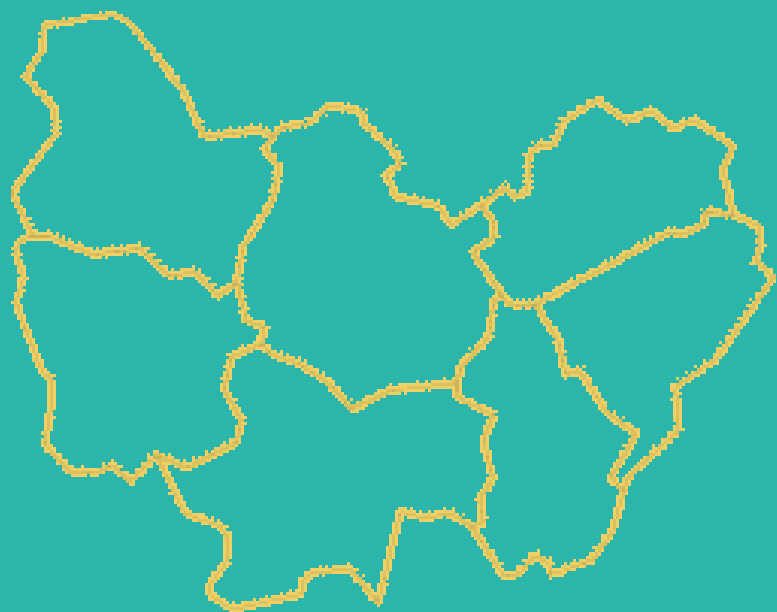
16-22 SEPTEMBRE 2021

AU TRAVAIL, ON S'Y REND AUTREMENT !



CHALLENGE DE LA MOBILITÉ

Bourgogne-Franche-Comté | challengemobilite-bfc.fr



Résultats régionaux



Aperçu en Bourgogne-Franche-Comté



16-22 SEPTEMBRE 2021

AU TRAVAIL, ON S'Y REND AUTREMENT !

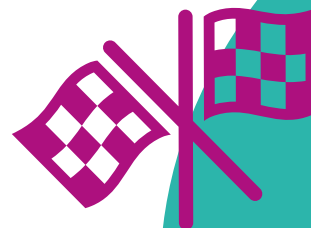


CHALLENGE DE LA MOBILITÉ
Bourgogne-Franche-Comté | challengemobilite-bfc.fr

Résultats en Bourgogne-Franche-Comté



1^{ère} édition



20 territoires engagés

148 établissements participants

1 761 participants

208 362 kilomètres alternatifs

16-22 SEPTEMBRE 2021

AU TRAVAIL, ON S'Y REND AUTREMENT !

CHALLENGE DE LA MOBILITÉ

Bourgogne-Franche-Comté | challengemobilite-bfc.fr



Les territoires engagés

pour la première édition du challenge de la mobilité BFC

10

Communautés de Communes

7

Communautés d'Agglomération

2

Communautés Urbaines et Métropoles

1

Autre (SMTC Territoire de Belfort)

CÔTE D'OR (3)

- Dijon Métropole
- CC Plaine Dijonnaise
- CC Rives de Saône

SAÔNE ET LOIRE (2)

- Grand Chalon
- Mâconnais Beaujolais Agglomération

HAUTE-SAONE (4)

- CA Vesoul
- CC Terres de Saône
- CC Val de Gray
- CC Rahin et Chérimont

YONNE (4)

- CA Auxerrois
- CC Avallon-Vézelay-Morvan
- Grand Sénonais
- CC du Jovinien

DOUBS (4)

- CC Portes du Haut-Doubs
- CC Pays de Maîche
- CC Plateau du Russey
- Grand Besançon Métropole

NIEVRE (1)

- CA Nevers

TERRITOIRE DE BELFORT (1)

- SMTC Territoire de Belfort

JURA (1)

- ECLA – Lons Agglomération

16-22 SEPTEMBRE 2021

AU TRAVAIL, ON S'Y REND AUTREMENT !

CHALLENGE DE LA MOBILITÉ

Bourgogne-Franche-Comté | challengemobilite-bfc.fr



Les établissements participants

pour la première édition du challenge de la mobilité BFC

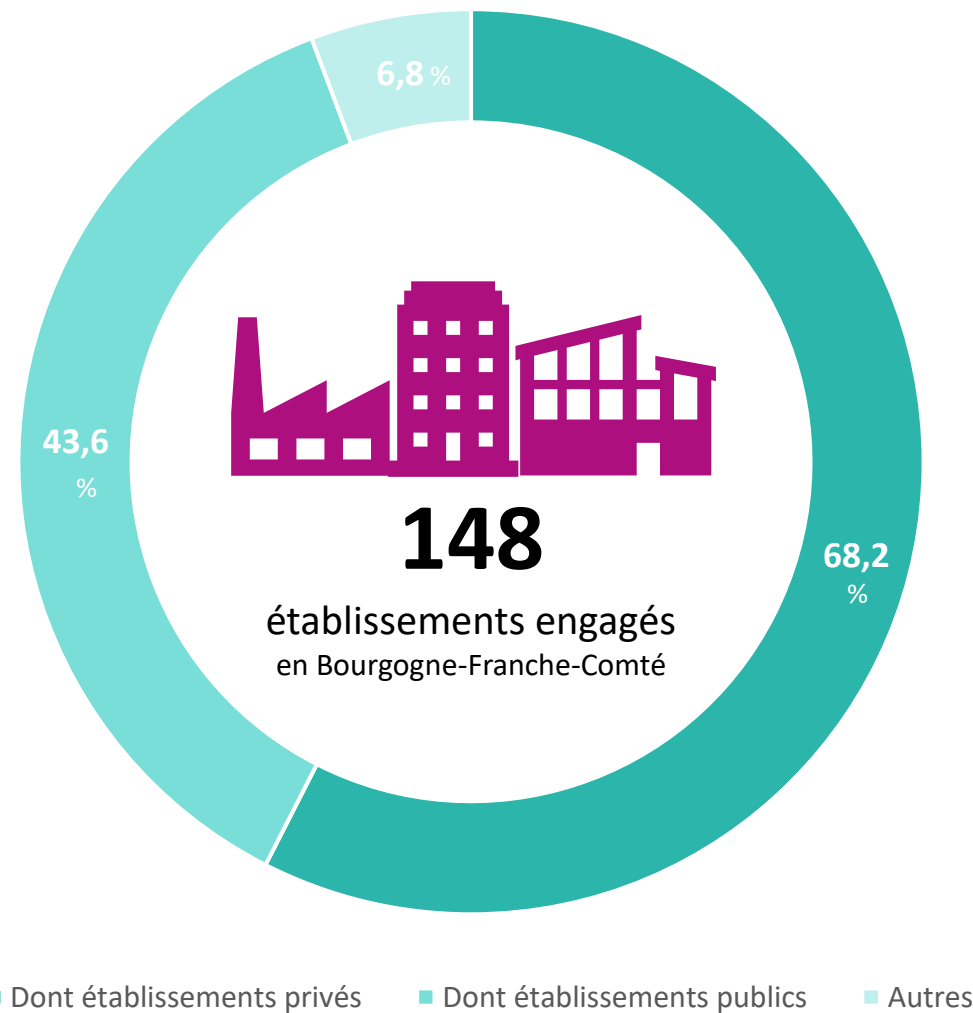

14,1 %
Report modal
régional

963

trajets en report modal
de la voiture individuelle
vers des modes de
transports alternatifs

6 845

Trajets réalisés
pendant le challenge



16-22 SEPTEMBRE 2021

AU TRAVAIL, ON S'Y REND AUTREMENT !

► Résultats par mode de déplacement en Bourgogne-Franche-Comté



4,4 %

des déplacements pendant le challenge
→ **MARCHE**



30 %

des déplacements pendant le challenge
→ **TRAIN**



4 %

des déplacements pendant le challenge
→ **BUS**



24,8 %

des déplacements économisés
→ **TÉLÉTRAVAIL**



1,4 %

des déplacements pendant le challenge
→ **TRAMWAY**



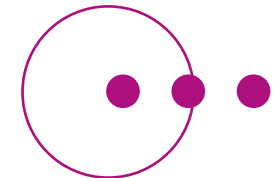
13,6 %

Des déplacements pendant le challenge
→ **VÉLO**



19,2 %

des déplacements pendant le challenge
→ **COVOITURAGE**



1,7 %

des déplacements avec **AUTRES MODES ALTERNATIFS**
(trottinettes, skate, etc.)

16-22 SEPTEMBRE 2021

AU TRAVAIL, ON S'Y REND AUTREMENT !



CHALLENGE DE LA MOBILITÉ

Bourgogne-Franche-Comté | challengemobilite-bfc.fr



**communauté
de l'auxerrois**

Résultats territoire



16-22 SEPTEMBRE 2021

AU TRAVAIL, ON S'Y REND AUTREMENT !

► Résultats sur le territoire

CA de l'Auxerrois



7

établissements engagés



5 103 km

parcourus en mode
alternatifs



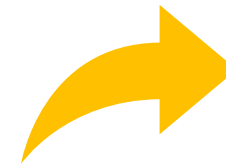
149

Trajets effectués
pendant le challenge de
la mobilité



46

super-participants



18,7 %

de report modal
sur le territoire



communauté
de l'auxerrois



16-22 SEPTEMBRE 2021

AU TRAVAIL, ON S'Y REND AUTREMENT !

► Résultats sur le territoire

CA de l'Auxerrois



2,7 %

des déplacements
à pied



6,6 %

des déplacements
en train



1,6 %

des déplacements
en bus



49,4 %

des déplacements économisés
avec **le télétravail**



1,3 %

des déplacements
réalisés avec **d'autres
modes alternatifs**
(skateboard, métro,
autopartage, etc.)



0 %

des déplacements
en tram



4,1 %

des déplacements
à vélo



1,1 %

des déplacements
en trottinette



33 %

des déplacements
en covoiturage



communauté
de l'auxerrois

16-22 SEPTEMBRE 2021

AU TRAVAIL, ON S'Y REND AUTREMENT !



CHALLENGE DE LA MOBILITÉ

Bourgogne-Franche-Comté | challengemobilite-bfc.fr



Palmarès

CA de l'Auxerrois

CATÉGORIE + de 250 salariés



Aucun inscrit dans cette catégorie



communauté
de l'auxerrois



CATÉGORIE - 50 à 249 salariés

Place	Établissement	Effectif total	Nombre de participants	Taux de participation (%)	Taux de report modal (%)	Distance (km)
1	MOUVEX	180	27	15	19,28	3789,4
2	LABORATOIRES MACORS	220	2	0,91	0	157
3	Orange	62	0	0	0	0
4	TRANSDEV	120	0	0	0	0





CATÉGORIE - 10 à 49 salariés

Place	Établissement	Effectif total	Nombre de participants	Taux de participation (%)	Taux de report modal (%)	Distance (km)
1	CCI de l'Yonne	35	16	45,71	21,82	988,54
2	LABORATOIRES MACORS	10	1	10	0	168



CATÉGORIE - 1 à 9 salariés



Place	Établissement	Effectif total	Nombre de participants	Taux de participation (%)	Taux de report modal (%)	Distance (km)
1	Bureau d'étude JATOBA	1	0	0	0	0



16-22 SEPTEMBRE 2021

AU TRAVAIL, ON S'Y REND AUTREMENT !



Rappels des critères de sélection des gagnants

Prix par territoire

Les établissements gagnants seront ceux qui présentent **la plus grande proportion de participants au regard de l'effectif total de l'établissement**. Les ex-aequo seront départagés en prenant en compte l'entreprise qui aura fait le plus grand nombre de kilomètres en report vers un mode alternatif (marche, vélo, transport en commun, covoiturage, télétravail).

Un gagnant sera désigné dans chacune des catégories suivantes sur chaque territoire :

Métropoles et communauté urbaine :

- De 1 de 9 salariés
- De 10 à 49 salariés
- De 50 à 249 salariés
- De 250 à 999 salariés
- Plus de 1000 salariés

Communautés d'agglomération :

- De 1 de 9 salariés
- De 10 à 49 salariés
- De 50 à 249 salariés
- Plus de 250 salariés

Communautés de communes :

- De 1 à 9 salariés
- De 10 à 49 salariés
- Plus de 50 salariés

Prix Régionaux

D'autre part, un jury régional composé des organisateurs et partenaires du Challenge désignera un établissement gagnant dans chaque catégorie suivante, tout territoire confondu :

- prix "vélo" (*plus grand nombre de kilomètres en report vers le vélo*)
- prix "transports co'" (*plus grand nombre de kilomètres en report vers les transports en commun*)
- prix "territoires ruraux" (*plus grand nombre de kilomètres en report vers un mode alternatif tout type confondu*)
- prix "coup de coeur" (*initiatives innovantes ou originales dans l'animation du challenge*)

16-22 SEPTEMBRE 2021

AU TRAVAIL, ON S'Y REND AUTREMENT !



CHALLENGE DE LA MOBILITÉ

Bourgogne-Franche-Comté | challengemobilite-bfc.fr

Merci à tous !

Pour votre participation, votre engagement dans cette première édition !

16-22 SEPTEMBRE 2021

AU TRAVAIL, ON S'Y REND AUTREMENT !



CHALLENGE DE LA MOBILITÉ

Bourgogne-Franche-Comté | challengemobilite-bfc.fr

Événement organisé par :
L'ADEME BFC

En partenariat avec :
La DREAL BFC
La CRCI BFC
La Région BFC



et en partenariat avec les territoires suivants

