

16-22 SEPTEMBRE 2021

AU TRAVAIL, ON S'Y REND AUTREMENT !



RÉSULTATS NEVERS AGGLOMÉRATION

**PARTI-
CIPEZ !**

challengemobilite-bfc.fr

**CHALLENGE
DE LA MOBILITÉ**
Bourgogne-Franche-Comté

ORGANISÉ PAR



EN PARTENARIAT AVEC



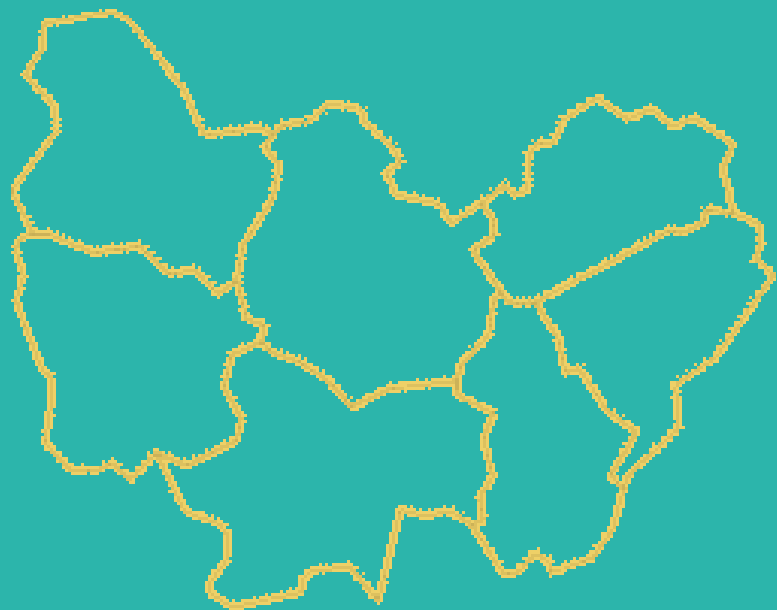
16-22 SEPTEMBRE 2021

AU TRAVAIL, ON S'Y REND AUTREMENT !



CHALLENGE DE LA MOBILITÉ

Bourgogne-Franche-Comté | challengemobilite-bfc.fr



Résultats régionaux



Aperçu en Bourgogne-Franche-Comté



16-22 SEPTEMBRE 2021

AU TRAVAIL, ON S'Y REND AUTREMENT !

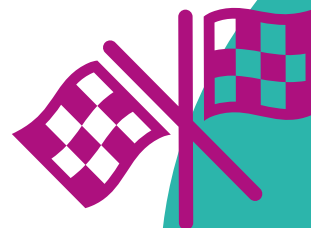


CHALLENGE DE LA MOBILITÉ
Bourgogne-Franche-Comté | challengemobilite-bfc.fr

Résultats en Bourgogne-Franche-Comté



1^{ère} édition



20 territoires engagés

148 établissements participants

1 761 participants

208 362 kilomètres alternatifs

16-22 SEPTEMBRE 2021

AU TRAVAIL, ON S'Y REND AUTREMENT !

CHALLENGE DE LA MOBILITÉ

Bourgogne-Franche-Comté | challengemobilite-bfc.fr



Les territoires engagés

pour la première édition du challenge de la mobilité BFC

10

Communautés de Communes

7

Communautés d'Agglomération

2

Communautés Urbaines et Métropoles

1

Autre (SMTC Territoire de Belfort)

CÔTE D'OR (3)

- Dijon Métropole
- CC Plaine Dijonnaise
- CC Rives de Saône

SAÔNE ET LOIRE (2)

- Grand Chalon
- Mâconnais Beaujolais Agglomération

HAUTE-SAONE (4)

- CA Vesoul
- CC Terres de Saône
- CC Val de Gray
- CC Rahin et Chérimont

YONNE (4)

- CA Auxerrois
- CC Avallon-Vézelay-Morvan
- Grand Sénonais
- CC du Jovinien

DOUBS (4)

- CC Portes du Haut-Doubs
- CC Pays de Maîche
- CC Plateau du Russey
- Grand Besançon Métropole

NIEVRE (1)

- CA Nevers

TERRITOIRE DE BELFORT (1)

- SMTC Territoire de Belfort

JURA (1)

- ECLA – Lons Agglomération

16-22 SEPTEMBRE 2021

AU TRAVAIL, ON S'Y REND AUTREMENT !



CHALLENGE DE LA MOBILITÉ

Bourgogne-Franche-Comté | challengemobilite-bfc.fr

Les établissements participants

pour la première édition du challenge de la mobilité BFC

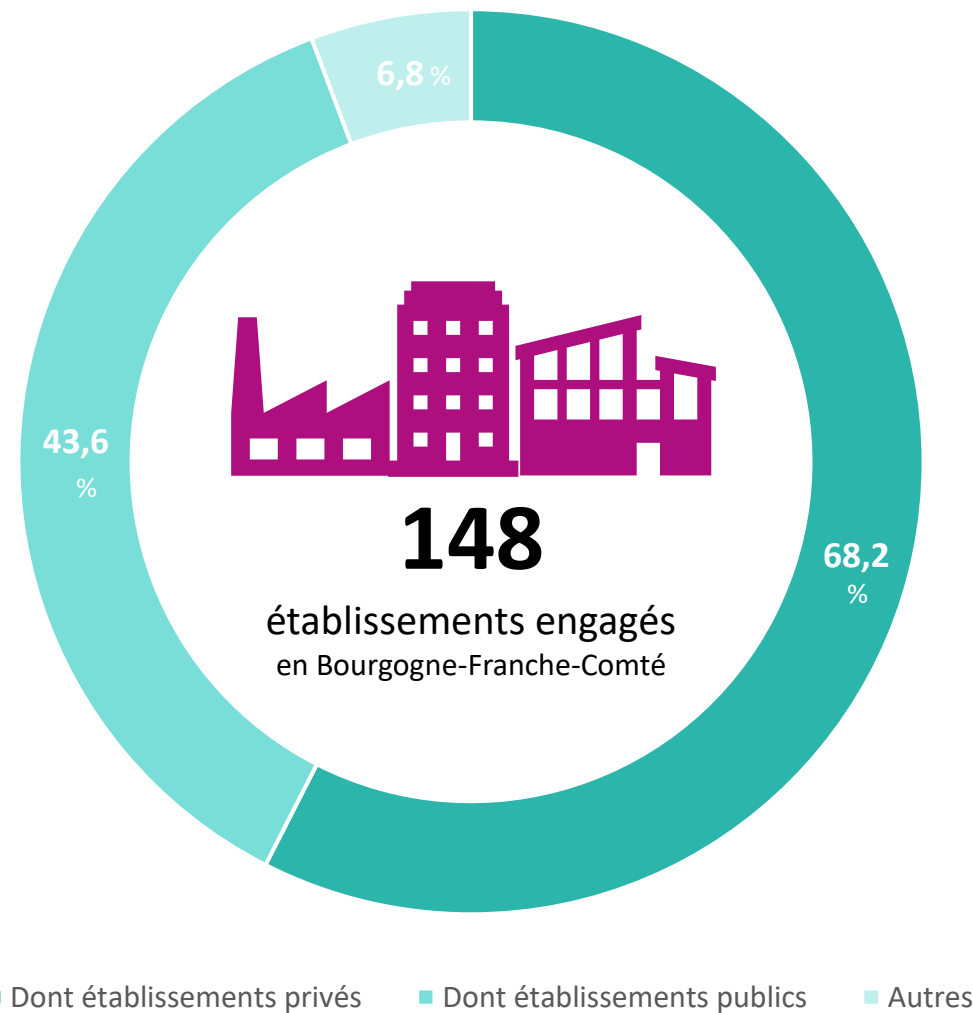

14,1 %
Report modal
régional

963

trajets en report modal
de la voiture individuelle
vers des modes de
transports alternatifs

6 845

Trajets réalisés
pendant le challenge



16-22 SEPTEMBRE 2021

AU TRAVAIL, ON S'Y REND AUTREMENT !



CHALLENGE DE LA MOBILITÉ

Bourgogne-Franche-Comté | challengemobilite-bfc.fr

► Résultats par mode de déplacement en Bourgogne-Franche-Comté



4,4 %

des déplacements pendant le challenge

→ MARCHÉ



30 %

des déplacements pendant le challenge

→ TRAIN



4 %

des déplacements pendant le challenge

→ BUS



24,8 %

des déplacements économisés

→ TÉLÉTRAVAIL



1,4 %

des déplacements pendant le challenge

→ TRAMWAY



13,6 %

Des déplacements pendant le challenge

→ VÉLO



19,2 %

des déplacements pendant le challenge

→ COVOITURAGE



1,7 %

des déplacements avec **AUTRES**
MODES ALTERNATIFS
(trottinettes, skate, etc.)

16-22 SEPTEMBRE 2021

AU TRAVAIL, ON S'Y REND AUTREMENT !



CHALLENGE DE LA MOBILITÉ

Bourgogne-Franche-Comté | challengemobilite-bfc.fr



Résultats territoire

16-22 SEPTEMBRE 2021

AU TRAVAIL, ON S'Y REND AUTREMENT !

CHALLENGE DE LA MOBILITÉ

Bourgogne-Franche-Comté | challengemobilite-bfc.fr



Résultats sur le territoire

Nevers Agglomération



13

établissements engagés



7 909 km

parcourus en mode
alternatifs



333

Trajets effectués
pendant le challenge de
la mobilité



78

super-participants



11,11 %

de report modal
sur le territoire

16-22 SEPTEMBRE 2021

AU TRAVAIL, ON S'Y REND AUTREMENT !

CHALLENGE DE LA MOBILITÉ

Bourgogne-Franche-Comté | challengemobilite-bfc.fr



Résultats sur le territoire

Nevers Agglomération



4,48 %

des déplacements

à pied



37,38 %

des déplacements

en train



1,72 %

des déplacements

en bus



10,31 %

des déplacements économisés

avec le télétravail



3,41 %

des déplacements réalisés avec d'autres

modes alternatifs

(skateboard, métro, autopartage, etc.)



0 %

des déplacements

en tram



15,44 %

des déplacements

à vélo



0,57 %

des déplacements

en trottinette



26,68 %

des déplacements

en covoiturage

16-22 SEPTEMBRE 2021

AU TRAVAIL, ON S'Y REND AUTREMENT !

CHALLENGE DE LA MOBILITÉ

Bourgogne-Franche-Comté | challengemobilite-bfc.fr



Palmarès

Nevers Agglomération



CATÉGORIE + de 250 salariés

Place	Établissement	Effectif total	Nombre de participants	Taux de participation (%)	Taux de report modal (%)	Distance (km)
1	Mairie de Nevers	900	16	1,78	15,49	3097,57
2	Conseil départemental de la Nièvre	1500	3	0,2	0	70



CATÉGORIE - 50 à 249 salariés

Place	Établissement	Effectif total	Nombre de participants	Taux de participation (%)	Taux de report modal (%)	Distance (km)
1	COLLEGE LES LOGES NEVERS	60	14	23,33	12,73	471,8
2	KEOLIS NEVERS	85	6	7,06	100	717
3	Communauté d'Agglomération de Nevers	217	11	5,07	12,96	931,76
4	SNCF Matériel - Cluster Ingénierie Centre	200	9	4,5	0	874
5	ADESS 58	120	4	3,33	0	198
6	Orange	68	1	1,47	0	7



CATÉGORIE - 10 à 49 salariés

Place	Établissement	Effectif total	Nombre de participants	Taux de participation (%)	Taux de report modal (%)	Distance (km)
1	E2C Nièvre	17	6	35,29	0	870
2	Maison d'enfants de Champrieux - La Vie pour École	20	2	10	0	76,5



CATÉGORIE - 1 à 9 salariés

Place	Établissement	Effectif total	Nombre de participants	Taux de participation (%)	Taux de report modal (%)	Distance (km)
1	SGS MJPM	1	1	100	0	62
2	SARLU NAT ET ECO	1	1	100	0	50
3	SDJES Nièvre	8	4	50	0	484

16-22 SEPTEMBRE 2021

AU TRAVAIL, ON S'Y REND AUTREMENT !



Rappels des critères de sélection des gagnants

Prix par territoire

Les établissements gagnants seront ceux qui présentent **la plus grande proportion de participants au regard de l'effectif total de l'établissement**. Les ex-aequo seront départagés en prenant en compte l'entreprise qui aura fait le plus grand nombre de kilomètres en report vers un mode alternatif (marche, vélo, transport en commun, covoiturage, télétravail).

Un gagnant sera désigné dans chacune des catégories suivantes sur chaque territoire :

Métropoles et communauté urbaine :

- De 1 de 9 salariés
- De 10 à 49 salariés
- De 50 à 249 salariés
- De 250 à 999 salariés
- Plus de 1000 salariés

Communautés d'agglomération :

- De 1 de 9 salariés
- De 10 à 49 salariés
- De 50 à 249 salariés
- Plus de 250 salariés

Communautés de communes :

- De 1 à 9 salariés
- De 10 à 49 salariés
- Plus de 50 salariés

Prix Régionaux

D'autre part, un jury régional composé des organisateurs et partenaires du Challenge désignera un établissement gagnant dans chaque catégorie suivante, tout territoire confondu :

- prix "vélo" (*plus grand nombre de kilomètres en report vers le vélo*)
- prix "transports co'" (*plus grand nombre de kilomètres en report vers les transports en commun*)
- prix "territoires ruraux" (*plus grand nombre de kilomètres en report vers un mode alternatif tout type confondu*)
- prix "coup de coeur" (*initiatives innovantes ou originales dans l'animation du challenge*)

16-22 SEPTEMBRE 2021

AU TRAVAIL, ON S'Y REND AUTREMENT !



CHALLENGE DE LA MOBILITÉ

Bourgogne-Franche-Comté | challengemobilite-bfc.fr

Merci à tous !

Pour votre participation, votre engagement dans cette première édition !

16-22 SEPTEMBRE 2021

AU TRAVAIL, ON S'Y REND AUTREMENT !



CHALLENGE DE LA MOBILITÉ

Bourgogne-Franche-Comté | challengemobilite-bfc.fr

Événement organisé par :

L'ADEME BFC

En partenariat avec :

La DREAL BFC

La CRCI BFC

La Région BFC



et en partenariat avec les territoires suivants

