

16-22 SEPTEMBRE 2021

AU TRAVAIL, ON S'Y REND AUTREMENT !



RÉSULTATS

CC DE LA PLAINE DIJONNAISE

**PARTI-
CIPÉZ !**

challengemobilite-bfc.fr

**CHALLENGE
DE LA MOBILITÉ**
Bourgogne-Franche-Comté

ORGANISÉ PAR



EN PARTENARIAT AVEC



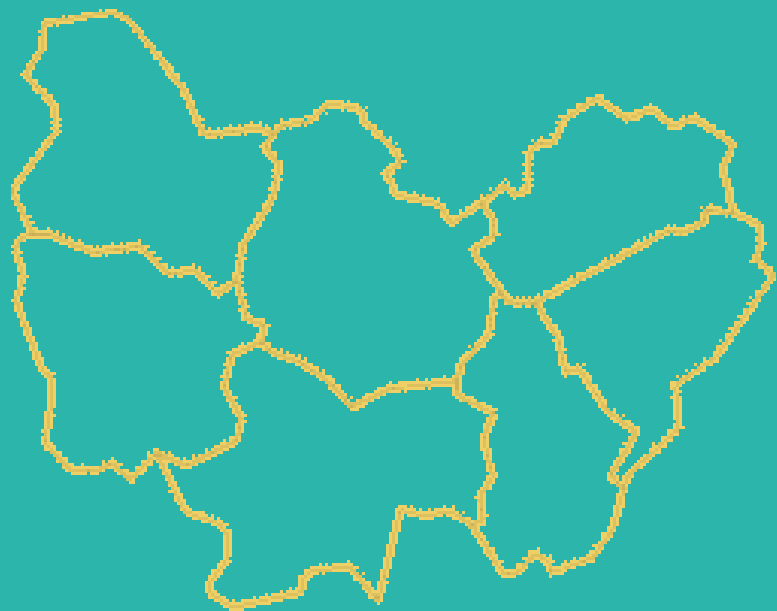
16-22 SEPTEMBRE 2021

AU TRAVAIL, ON S'Y REND AUTREMENT !



CHALLENGE DE LA MOBILITÉ

Bourgogne-Franche-Comté | challengemobilite-bfc.fr



Résultats régionaux



Aperçu en Bourgogne-Franche-Comté



16-22 SEPTEMBRE 2021

AU TRAVAIL, ON S'Y REND AUTREMENT !



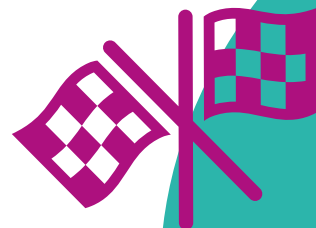
CHALLENGE DE LA MOBILITÉ

Bourgogne-Franche-Comté | challengemobilite-bfc.fr

Résultats en Bourgogne-Franche-Comté



1^{ere} édition



20 territoires engagés

148 établissements participants

1 761 participants

208 362 kilomètres alternatifs

16-22 SEPTEMBRE 2021

AU TRAVAIL, ON S'Y REND AUTREMENT !

CHALLENGE DE LA MOBILITÉ

Bourgogne-Franche-Comté | challengemobilite-bfc.fr



Les territoires engagés

pour la première édition du challenge de la mobilité BFC

10

Communautés de Communes

7

Communautés d'Agglomération

2

Communautés Urbaines et Métropoles

1

Autre (SMTC Territoire de Belfort)

CÔTE D'OR (3)

- Dijon Métropole
- CC Plaine Dijonnaise
- CC Rives de Saône

SAÔNE ET LOIRE (2)

- Grand Chalon
- Mâconnais Beaujolais Agglomération

HAUTE-SAONE (4)

- CA Vesoul
- CC Terres de Saône
- CC Val de Gray
- CC Rahin et Chérimont

YONNE (4)

- CA Auxerrois
- CC Avallon-Vézelay-Morvan
- Grand Sénonais
- CC du Jovinien

DOUBS (4)

- CC Portes du Haut-Doubs
- CC Pays de Maîche
- CC Plateau du Russey
- Grand Besançon Métropole

NIEVRE (1)

- CA Nevers

TERRITOIRE DE BELFORT (1)

- SMTC Territoire de Belfort

JURA (1)

- ECLA – Lons Agglomération

16-22 SEPTEMBRE 2021

AU TRAVAIL, ON S'Y REND AUTREMENT !

CHALLENGE DE LA MOBILITÉ

Bourgogne-Franche-Comté | challengemobilite-bfc.fr



Les établissements participants

pour la première édition du challenge de la mobilité BFC

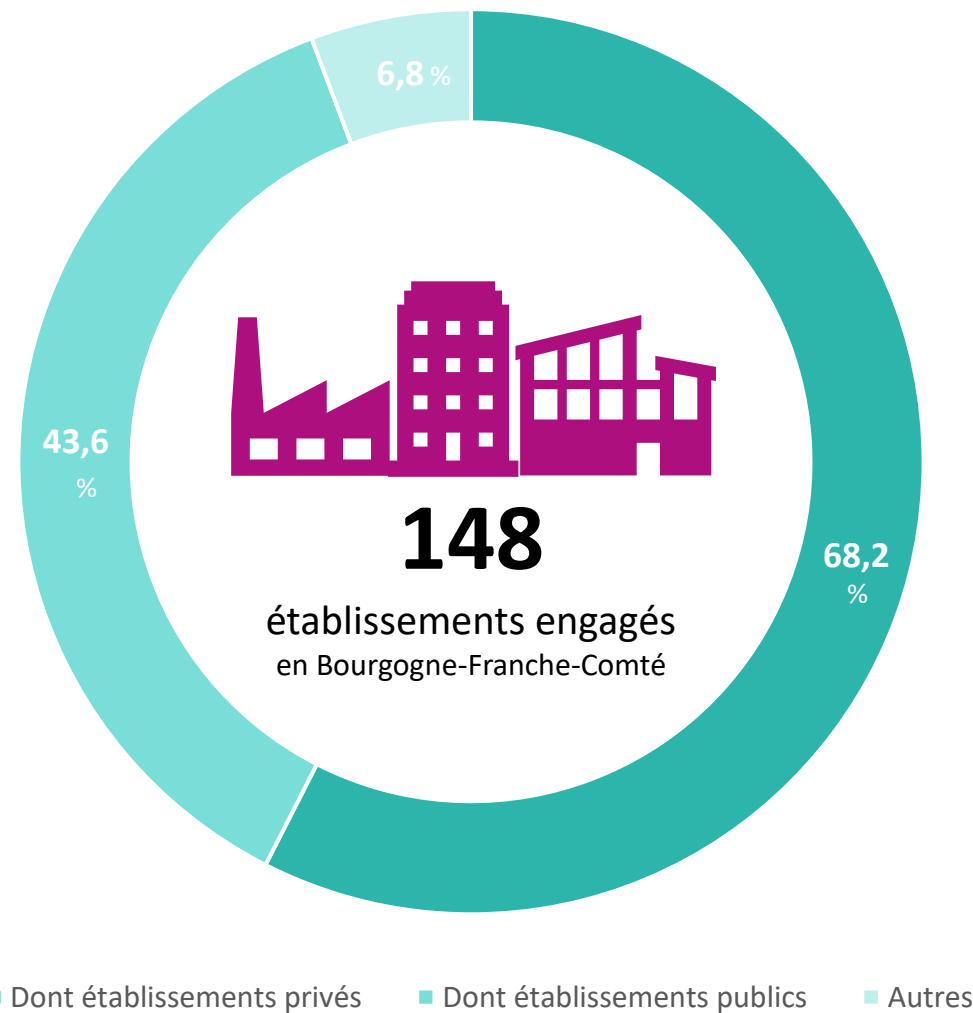

14,1 %
Report modal
régional

963

trajets en report modal
de la voiture individuelle
vers des modes de
transports alternatifs

6 845

Trajets réalisés
pendant le challenge



16-22 SEPTEMBRE 2021

AU TRAVAIL, ON S'Y REND AUTREMENT !



► Résultats par mode de déplacement en Bourgogne-Franche-Comté



4,4 %

des déplacements pendant le challenge
→ MARCHÉ



30 %

des déplacements pendant le challenge
→ TRAIN



4 %

des déplacements pendant le challenge
→ BUS



24,8 %

des déplacements économisés
→ TÉLÉTRAVAIL



1,4 %

des déplacements pendant le challenge
→ TRAMWAY



13,6 %

Des déplacements pendant le challenge
→ VÉLO



19,2 %

des déplacements pendant le challenge
→ COVOITURAGE



1,7 %

des déplacements avec AUTRES
MODES ALTERNATIFS
(trottinettes, skate, etc.)

16-22 SEPTEMBRE 2021

AU TRAVAIL, ON S'Y REND AUTREMENT !



CHALLENGE DE LA MOBILITÉ

Bourgogne-Franche-Comté | challengemobilite-bfc.fr

Merci à tous !

Pour votre participation, votre engagement dans cette première édition !

16-22 SEPTEMBRE 2021

AU TRAVAIL, ON S'Y REND AUTREMENT !



CHALLENGE DE LA MOBILITÉ

Bourgogne-Franche-Comté | challengemobilite-bfc.fr

Événement organisé par :
L'ADEME BFC

En partenariat avec :
La DREAL BFC
La CRCI BFC
La Région BFC



et en partenariat avec les territoires suivants

