

16-22 SEPTEMBRE 2021

# AU TRAVAIL, ON S'Y REND AUTREMENT !



## RÉSULTATS CC DES PORTES DU HAUT-DOUBS

**PARTI-  
CIPEZ !**

[challengemobilite-bfc.fr](http://challengemobilite-bfc.fr)

**CHALLENGE  
DE LA MOBILITÉ**  
Bourgogne-Franche-Comté

ORGANISÉ PAR



EN PARTENARIAT AVEC



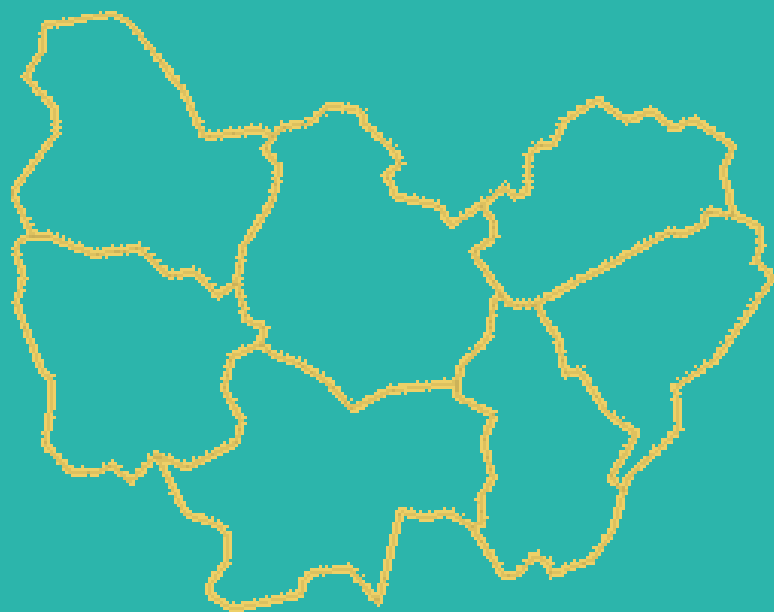
16-22 SEPTEMBRE 2021

**AU TRAVAIL, ON S'Y REND AUTREMENT !**



**CHALLENGE DE LA MOBILITÉ**

Bourgogne-Franche-Comté | [challengemobilite-bfc.fr](http://challengemobilite-bfc.fr)



# Résultats régionaux



# Aperçu en Bourgogne-Franche-Comté



16-22 SEPTEMBRE 2021

**AU TRAVAIL, ON S'Y REND AUTREMENT !**

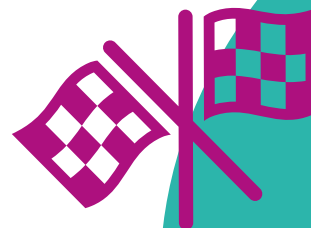


**CHALLENGE DE LA MOBILITÉ**  
Bourgogne-Franche-Comté | [challengemobilite-bfc.fr](http://challengemobilite-bfc.fr)

## Résultats en Bourgogne-Franche-Comté



**1<sup>ère</sup> édition**



20 territoires engagés

148 établissements participants

1 761 participants

208 362 kilomètres alternatifs

16-22 SEPTEMBRE 2021

**AU TRAVAIL, ON S'Y REND AUTREMENT !**

**CHALLENGE DE LA MOBILITÉ**

Bourgogne-Franche-Comté | [challengemobilite-bfc.fr](http://challengemobilite-bfc.fr)



## Les territoires engagés

*pour la première édition du challenge de la mobilité BFC*

**10**

Communautés de Communes

**7**

Communautés d'Agglomération

**2**

Communautés Urbaines et Métropoles

**1**

Autre (SMTC Territoire de Belfort)

### CÔTE D'OR (3)

- Dijon Métropole
- CC Plaine Dijonnaise
- CC Rives de Saône

### SAÔNE ET LOIRE (2)

- Grand Chalon
- Mâconnais Beaujolais Agglomération

### HAUTE-SAONE (4)

- CA Vesoul
- CC Terres de Saône
- CC Val de Gray
- CC Rahin et Chérimont

### YONNE (4)

- CA Auxerrois
- CC Avallon-Vézelay-Morvan
- Grand Sénonais
- CC du Jovinien

### DOUBS (4)

- CC Portes du Haut-Doubs
- CC Pays de Maîche
- CC Plateau du Russey
- Grand Besançon Métropole

### NIEVRE (1)

- CA Nevers

### TERRITOIRE DE BELFORT (1)

- SMTC Territoire de Belfort

### JURA (1)

- ECLA – Lons Agglomération

16-22 SEPTEMBRE 2021

AU TRAVAIL, ON S'Y REND AUTREMENT !

CHALLENGE DE LA MOBILITÉ

Bourgogne-Franche-Comté | challengemobilite-bfc.fr



## Les établissements participants

*pour la première édition du challenge de la mobilité BFC*

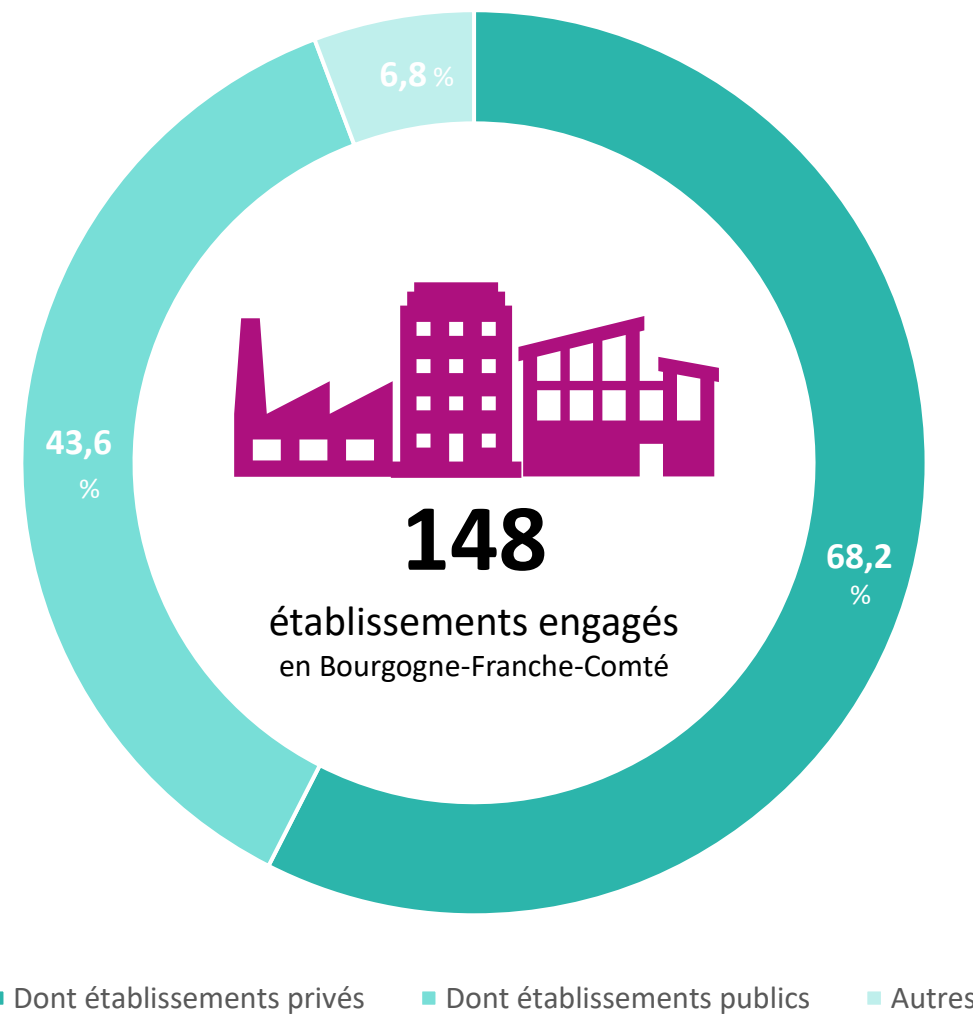
  
**14,1 %**  
Report modal  
régional

**963**

trajets en report modal  
de la voiture individuelle  
vers des modes de  
transports alternatifs

**6 845**

Trajets réalisés  
pendant le challenge



16-22 SEPTEMBRE 2021

AU TRAVAIL, ON S'Y REND AUTREMENT !



## ► Résultats par mode de déplacement en Bourgogne-Franche-Comté



4,4 %

des déplacements pendant le challenge  
→ MARCHÉ



30 %

des déplacements pendant le challenge  
→ TRAIN



4 %

des déplacements pendant le challenge  
→ BUS



24,8 %

des déplacements économisés  
→ TÉLÉTRAVAIL



1,4 %

des déplacements pendant le challenge  
→ TRAMWAY



13,6 %

Des déplacements pendant le challenge  
→ VÉLO



19,2 %

des déplacements pendant le challenge  
→ COVOITURAGE



1,7 %

des déplacements avec AUTRES  
MODES ALTERNATIFS  
(trottinettes, skate, etc.)

16-22 SEPTEMBRE 2021

**AU TRAVAIL, ON S'Y REND AUTREMENT !**



**CHALLENGE DE LA MOBILITÉ**

Bourgogne-Franche-Comté | [challengemobilite-bfc.fr](http://challengemobilite-bfc.fr)



# Résultats territoire



16-22 SEPTEMBRE 2021

**AU TRAVAIL, ON S'Y REND AUTREMENT !**

**CHALLENGE DE LA MOBILITÉ**

Bourgogne-Franche-Comté | [challengemobilite-bfc.fr](http://challengemobilite-bfc.fr)



## ► Résultats sur le territoire

*CC des Portes du Haut-Doubs*



**6**

établissements engagés



**942 km**

parcourus en mode  
alternatifs



**43**

Trajets effectués  
pendant le challenge de  
la mobilité



**12**

super-participants



**51,16 %**

de report modal  
sur le territoire



16-22 SEPTEMBRE 2021

AU TRAVAIL, ON S'Y REND AUTREMENT !

CHALLENGE DE LA MOBILITÉ

Bourgogne-Franche-Comté | challengemobilite-bfc.fr



## Résultats sur le territoire

CC des Portes du Haut-Doubs



1,5 %

des déplacements  
à pied



0 %

des déplacements  
en train



4,03 %

des déplacements  
en bus



38,75 %

des déplacements économisés  
avec le télétravail



1,91 %

des déplacements  
réalisés avec d'autres  
modes alternatifs  
(skateboard, métro,  
autopartage, etc.)



0 %

des déplacements  
en tram



7,01 %

des déplacements  
à vélo



0 %

des déplacements  
en trottinette



46,8 %

des déplacements  
en covoiturage

16-22 SEPTEMBRE 2021

**AU TRAVAIL, ON S'Y REND AUTREMENT !**



**CHALLENGE DE LA MOBILITÉ**

Bourgogne-Franche-Comté | [challengemobilite-bfc.fr](http://challengemobilite-bfc.fr)



# Palmarès

*CC des Portes du Haut-Doubs*



# CATÉGORIE de + 50 salariés

Place	Établissement	Effectif total	Nombre de participants	Taux de participation (%)	Taux de report modal (%)	Distance (km)
1	SIS manufacture de maroquinerie - Valdahon	900	0	0	0	0
1	MDA	200	0	0	0	0
1	SIS AVOUDREY	200	0	0	0	0
1	SIS ETALANS	200	0	0	0	0



# CATÉGORIE - 10 à 49 salariés

Place	Établissement	Effectif total	Nombre de participants	Taux de participation (%)	Taux de report modal (%)	Distance (km)
<b>1</b>	<b>CC Portes du Haut-Doubs</b>	<b>47</b>	<b>11</b>	<b>23,4</b>	<b>59,46</b>	<b>930</b>

# CATÉGORIE - 1 à 9 salariés



Place	Établissement	Effectif total	Nombre de participants	Taux de participation (%)	Taux de report modal (%)	Distance (km)
1	P'tit Gibus FM	3	1	33,33	0	12

16-22 SEPTEMBRE 2021

**AU TRAVAIL, ON S'Y REND AUTREMENT !**



**CHALLENGE DE LA MOBILITÉ**  
Bourgogne-Franche-Comté | [challengemobilite-bfc.fr](http://challengemobilite-bfc.fr)

## Rappels des critères de sélection des gagnants

### *Prix par territoire*

Les établissements gagnants seront ceux qui présentent **la plus grande proportion de participants au regard de l'effectif total de l'établissement**. Les ex-aequo seront départagés en prenant en compte l'entreprise qui aura fait le plus grand nombre de kilomètres en report vers un mode alternatif (marche, vélo, transport en commun, covoiturage, télétravail).

Un gagnant sera désigné dans chacune des catégories suivantes sur chaque territoire :

#### Métropoles et communauté urbaine :

- De 1 de 9 salariés
- De 10 à 49 salariés
- De 50 à 249 salariés
- De 250 à 999 salariés
- Plus de 1000 salariés

#### Communautés d'agglomération :

- De 1 de 9 salariés
- De 10 à 49 salariés
- De 50 à 249 salariés
- Plus de 250 salariés

#### Communautés de communes :

- De 1 à 9 salariés
- De 10 à 49 salariés
- Plus de 50 salariés

### *Prix Régionaux*

D'autre part, un jury régional composé des organisateurs et partenaires du Challenge désignera un établissement gagnant dans chaque catégorie suivante, tout territoire confondu :

- prix "vélo" (*plus grand nombre de kilomètres en report vers le vélo*)
- prix "transports co'" (*plus grand nombre de kilomètres en report vers les transports en commun*)
- prix "territoires ruraux" (*plus grand nombre de kilomètres en report vers un mode alternatif tout type confondu*)
- prix "coup de coeur" (*initiatives innovantes ou originales dans l'animation du challenge*)

16-22 SEPTEMBRE 2021

**AU TRAVAIL, ON S'Y REND AUTREMENT !**



**CHALLENGE DE LA MOBILITÉ**

Bourgogne-Franche-Comté | [challengemobilite-bfc.fr](http://challengemobilite-bfc.fr)

# Merci à tous !

*Pour votre participation, votre engagement dans cette première édition !*



16-22 SEPTEMBRE 2021

**AU TRAVAIL, ON S'Y REND AUTREMENT !**



**CHALLENGE DE LA MOBILITÉ**

Bourgogne-Franche-Comté | [challengemobilite-bfc.fr](http://challengemobilite-bfc.fr)

Événement organisé par :  
L'ADEME BFC

En partenariat avec :  
La DREAL BFC  
La CRCI BFC  
La Région BFC



et en partenariat avec les territoires suivants

