

16-22 SEPTEMBRE 2021

# AU TRAVAIL, ON S'Y REND AUTREMENT !

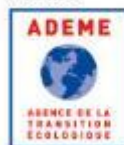


## RÉSULTATS CC VAL DE GRAY

**PARTI-  
CIPEZ !**

[challengemobilite-bfc.fr](http://challengemobilite-bfc.fr)

ORGANISÉ PAR



EN PARTENARIAT AVEC



**CHALLENGE  
DE LA MOBILITÉ**  
Bourgogne-Franche-Comté

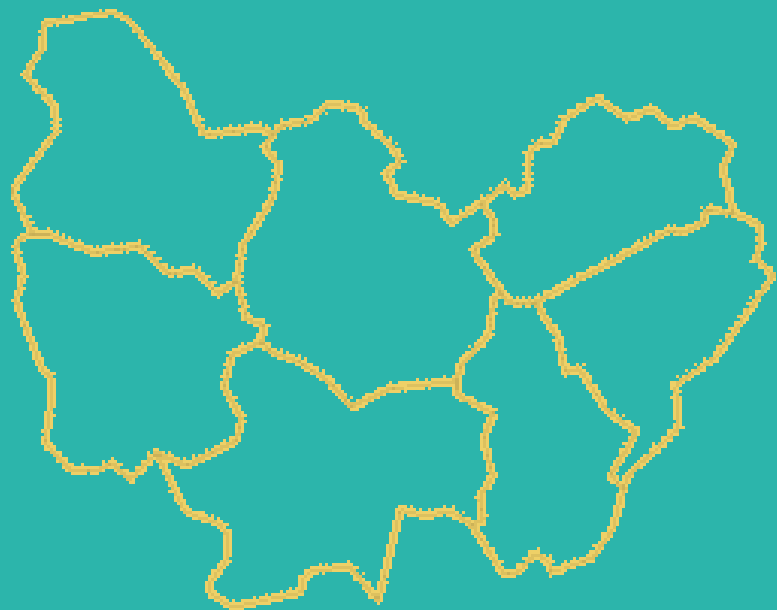
16-22 SEPTEMBRE 2021

**AU TRAVAIL, ON S'Y REND AUTREMENT !**



**CHALLENGE DE LA MOBILITÉ**

Bourgogne-Franche-Comté | [challengemobilite-bfc.fr](http://challengemobilite-bfc.fr)



# Résultats régionaux



# Aperçu en Bourgogne-Franche-Comté



16-22 SEPTEMBRE 2021

**AU TRAVAIL, ON S'Y REND AUTREMENT !**

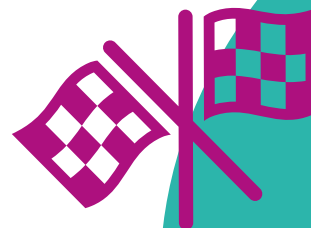


**CHALLENGE DE LA MOBILITÉ**  
Bourgogne-Franche-Comté | [challengemobilite-bfc.fr](http://challengemobilite-bfc.fr)

## Résultats en Bourgogne-Franche-Comté



**1<sup>ère</sup> édition**



20 territoires engagés

148 établissements participants

1 761 participants

208 362 kilomètres alternatifs

16-22 SEPTEMBRE 2021

**AU TRAVAIL, ON S'Y REND AUTREMENT !**

**CHALLENGE DE LA MOBILITÉ**

Bourgogne-Franche-Comté | [challengemobilite-bfc.fr](http://challengemobilite-bfc.fr)



## Les territoires engagés

*pour la première édition du challenge de la mobilité BFC*

**10**

Communautés de Communes

**7**

Communautés d'Agglomération

**2**

Communautés Urbaines et Métropoles

**1**

Autre (SMTC Territoire de Belfort)

### CÔTE D'OR (3)

- Dijon Métropole
- CC Plaine Dijonnaise
- CC Rives de Saône

### SAÔNE ET LOIRE (2)

- Grand Chalon
- Mâconnais Beaujolais Agglomération

### HAUTE-SAONE (4)

- CA Vesoul
- CC Terres de Saône
- CC Val de Gray
- CC Rahin et Chérimont

### YONNE (4)

- CA Auxerrois
- CC Avallon-Vézelay-Morvan
- Grand Sénonais
- CC du Jovinien

### DOUBS (4)

- CC Portes du Haut-Doubs
- CC Pays de Maîche
- CC Plateau du Russey
- Grand Besançon Métropole

### NIEVRE (1)

- CA Nevers

### TERRITOIRE DE BELFORT (1)

- SMTC Territoire de Belfort

### JURA (1)

- ECLA – Lons Agglomération

16-22 SEPTEMBRE 2021

AU TRAVAIL, ON S'Y REND AUTREMENT !

CHALLENGE DE LA MOBILITÉ

Bourgogne-Franche-Comté | challengemobilite-bfc.fr



## ► Les établissements participants *pour la première édition du challenge de la mobilité BFC*

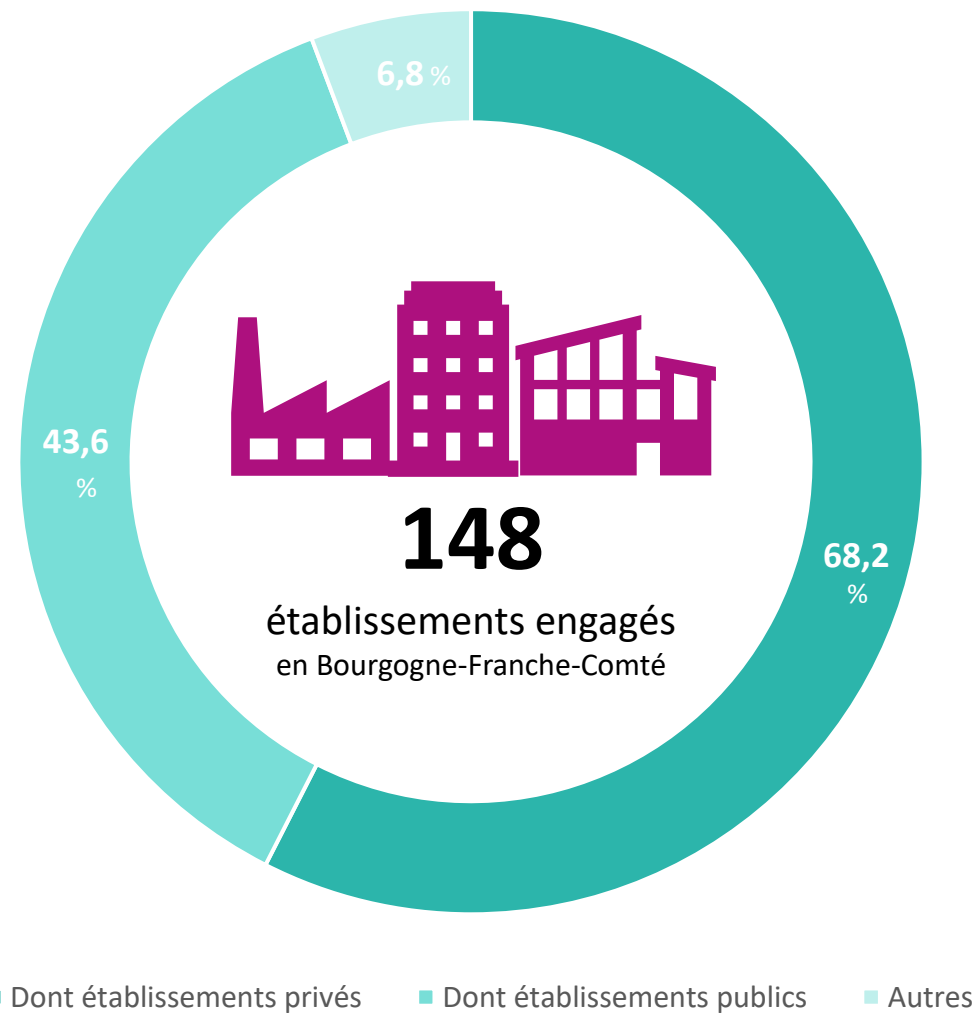
  
**14,1 %**  
Report modal  
régional

**963**

trajets en report modal  
de la voiture individuelle  
vers des modes de  
transports alternatifs

**6 845**

Trajets réalisés  
pendant le challenge



16-22 SEPTEMBRE 2021

AU TRAVAIL, ON S'Y REND AUTREMENT !



## ► Résultats par mode de déplacement en Bourgogne-Franche-Comté



4,4 %

des déplacements pendant le challenge  
→ **MARCHE**



30 %

des déplacements pendant le challenge  
→ **TRAIN**



4 %

des déplacements pendant le challenge  
→ **BUS**



24,8 %

des déplacements économisés  
→ **TÉLÉTRAVAIL**



1,4 %

des déplacements pendant le challenge  
→ **TRAMWAY**



13,6 %

Des déplacements pendant le challenge  
→ **VÉLO**



19,2 %

des déplacements pendant le challenge  
→ **COVOITURAGE**



1,7 %

des déplacements avec **AUTRES MODES ALTERNATIFS**  
(trottinettes, skate, etc.)

16-22 SEPTEMBRE 2021

**AU TRAVAIL, ON S'Y REND AUTREMENT !**



**CHALLENGE DE LA MOBILITÉ**

Bourgogne-Franche-Comté | [challengemobilite-bfc.fr](http://challengemobilite-bfc.fr)



# Résultats territoire



16-22 SEPTEMBRE 2021

**AU TRAVAIL, ON S'Y REND AUTREMENT !**

**CHALLENGE DE LA MOBILITÉ**

Bourgogne-Franche-Comté | [challengemobilite-bfc.fr](http://challengemobilite-bfc.fr)



## ► Résultats sur le territoire

*CC Val de Gray*



**2**

établissements engagés



**338 km**

parcours en mode  
alternatifs



**26**

Trajets effectués  
pendant le challenge de  
la mobilité



**5**

super-participants



**15,38 %**

de report modal  
sur le territoire

16-22 SEPTEMBRE 2021

AU TRAVAIL, ON S'Y REND AUTREMENT !



CHALLENGE DE LA MOBILITÉ

Bourgogne-Franche-Comté | challengemobilite-bfc.fr

## Résultats sur le territoire

CC Val de Gray



17,16 %

des déplacements  
à pied



0 %

des déplacements  
en train



66,57 %

des déplacements  
en bus



5,92 %

des déplacements économisés  
avec le télétravail



0 %

des déplacements  
réalisés avec d'autres  
modes alternatifs  
(skateboard, métro,  
autopartage, etc.)



0 %

des déplacements  
en tram



7,4 %

des déplacements  
à vélo



0 %

des déplacements  
en trottinette



2,96 %

des déplacements  
en covoiturage

16-22 SEPTEMBRE 2021

AU TRAVAIL, ON S'Y REND AUTREMENT !

CHALLENGE DE LA MOBILITÉ

Bourgogne-Franche-Comté | [challengemobilite-bfc.fr](http://challengemobilite-bfc.fr)



# Palmarès

*CC Val de Gray*



# CATÉGORIE + de 50 salariés

Place	Établissement	Effectif total	Nombre de participants	Taux de participation (%)	Taux de report modal (%)	Distance (km)
1	COMMUNAUTE DE COMMUNES VAL DE GRAY	60	3	5	28,57	285
2	Webhelp Gray	150	2	1,33	0	53

# CATÉGORIE - 10 à 49 salariés



*Aucun participant dans cette catégorie*

# CATÉGORIE - 1 à 9 salariés



*Aucun participant dans cette catégorie*

16-22 SEPTEMBRE 2021

**AU TRAVAIL, ON S'Y REND AUTREMENT !**



**CHALLENGE DE LA MOBILITÉ**  
Bourgogne-Franche-Comté | [challengemobilite-bfc.fr](http://challengemobilite-bfc.fr)

## Rappels des critères de sélection des gagnants

### *Prix par territoire*

Les établissements gagnants seront ceux qui présentent **la plus grande proportion de participants au regard de l'effectif total de l'établissement**. Les ex-aequo seront départagés en prenant en compte l'entreprise qui aura fait le plus grand nombre de kilomètres en report vers un mode alternatif (marche, vélo, transport en commun, covoiturage, télétravail).

Un gagnant sera désigné dans chacune des catégories suivantes sur chaque territoire :

#### Métropoles et communauté urbaine :

- De 1 de 9 salariés
- De 10 à 49 salariés
- De 50 à 249 salariés
- De 250 à 999 salariés
- Plus de 1000 salariés

#### Communautés d'agglomération :

- De 1 de 9 salariés
- De 10 à 49 salariés
- De 50 à 249 salariés
- Plus de 250 salariés

#### Communautés de communes :

- De 1 à 9 salariés
- De 10 à 49 salariés
- Plus de 50 salariés

### *Prix Régionaux*

D'autre part, un jury régional composé des organisateurs et partenaires du Challenge désignera un établissement gagnant dans chaque catégorie suivante, tout territoire confondu :

- prix "vélo" (*plus grand nombre de kilomètres en report vers le vélo*)
- prix "transports co'" (*plus grand nombre de kilomètres en report vers les transports en commun*)
- prix "territoires ruraux" (*plus grand nombre de kilomètres en report vers un mode alternatif tout type confondu*)
- prix "coup de coeur" (*initiatives innovantes ou originales dans l'animation du challenge*)

16-22 SEPTEMBRE 2021

**AU TRAVAIL, ON S'Y REND AUTREMENT !**



**CHALLENGE DE LA MOBILITÉ**

Bourgogne-Franche-Comté | [challengemobilite-bfc.fr](http://challengemobilite-bfc.fr)

# Merci à tous !

*Pour votre participation, votre engagement dans cette première édition !*



16-22 SEPTEMBRE 2021

**AU TRAVAIL, ON S'Y REND AUTREMENT !**



**CHALLENGE DE LA MOBILITÉ**

Bourgogne-Franche-Comté | [challengemobilite-bfc.fr](http://challengemobilite-bfc.fr)

Événement organisé par :

L'ADEME BFC

En partenariat avec :

La DREAL BFC

La CRCI BFC

La Région BFC



et en partenariat avec les territoires suivants

