

16-22 SEPTEMBRE 2021

AU TRAVAIL, ON S'Y REND AUTREMENT !



RÉSULTATS MÂCONNAIS BEAUJOLAIS AGGLOMÉRATION

**PARTI-
CIPEZ !**

challengemobilite-bfc.fr

**CHALLENGE
DE LA MOBILITÉ**
Bourgogne-Franche-Comté

ORGANISÉ PAR



EN PARTENARIAT AVEC



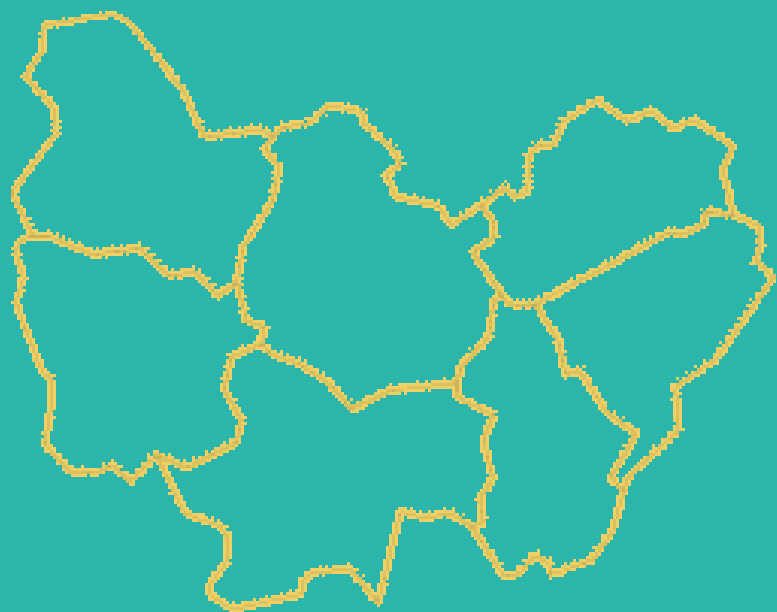
16-22 SEPTEMBRE 2021

AU TRAVAIL, ON S'Y REND AUTREMENT !



CHALLENGE DE LA MOBILITÉ

Bourgogne-Franche-Comté | challengemobilite-bfc.fr



Résultats régionaux



Aperçu en Bourgogne-Franche-Comté



16-22 SEPTEMBRE 2021

AU TRAVAIL, ON S'Y REND AUTREMENT !

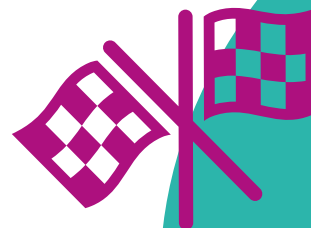


CHALLENGE DE LA MOBILITÉ
Bourgogne-Franche-Comté | challengemobilite-bfc.fr

Résultats en Bourgogne-Franche-Comté



1^{ère} édition



20 territoires engagés

148 établissements participants

1 761 participants

208 362 kilomètres alternatifs

16-22 SEPTEMBRE 2021

AU TRAVAIL, ON S'Y REND AUTREMENT !

CHALLENGE DE LA MOBILITÉ

Bourgogne-Franche-Comté | challengemobilite-bfc.fr



Les territoires engagés

pour la première édition du challenge de la mobilité BFC

10

Communautés de Communes

7

Communautés d'Agglomération

2

Communautés Urbaines et Métropoles

1

Autre (SMTC Territoire de Belfort)

CÔTE D'OR (3)

- Dijon Métropole
- CC Plaine Dijonnaise
- CC Rives de Saône

SAÔNE ET LOIRE (2)

- Grand Chalon
- Mâconnais Beaujolais Agglomération

HAUTE-SAONE (4)

- CA Vesoul
- CC Terres de Saône
- CC Val de Gray
- CC Rahin et Chérimont

YONNE (4)

- CA Auxerrois
- CC Avallon-Vézelay-Morvan
- Grand Sénonais
- CC du Jovinien

DOUBS (4)

- CC Portes du Haut-Doubs
- CC Pays de Maîche
- CC Plateau du Russey
- Grand Besançon Métropole

NIEVRE (1)

- CA Nevers

TERRITOIRE DE BELFORT (1)

- SMTC Territoire de Belfort

JURA (1)

- ECLA – Lons Agglomération

16-22 SEPTEMBRE 2021

AU TRAVAIL, ON S'Y REND AUTREMENT !

CHALLENGE DE LA MOBILITÉ

Bourgogne-Franche-Comté | challengemobilite-bfc.fr



Les établissements participants

pour la première édition du challenge de la mobilité BFC

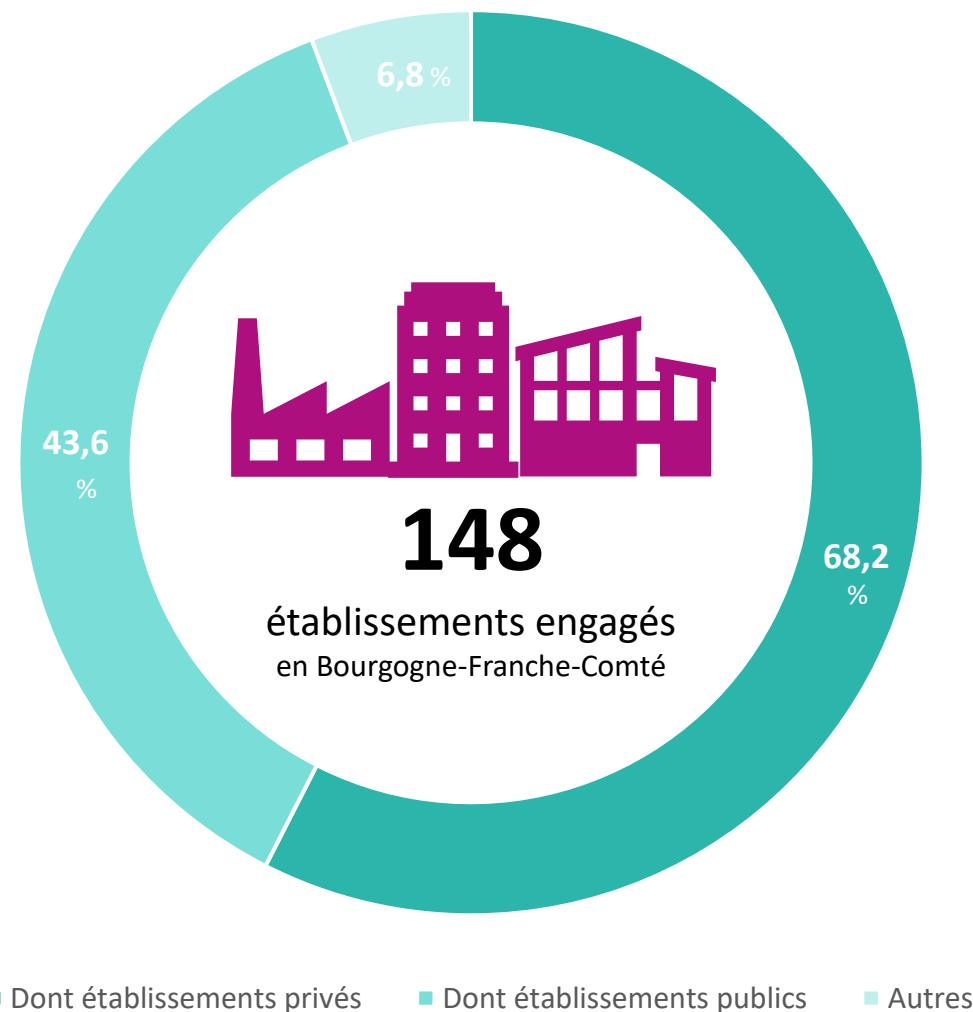

14,1 %
Report modal
régional

963

trajets en report modal
de la voiture individuelle
vers des modes de
transports alternatifs

6 845

Trajets réalisés
pendant le challenge



16-22 SEPTEMBRE 2021

AU TRAVAIL, ON S'Y REND AUTREMENT !



► Résultats par mode de déplacement en Bourgogne-Franche-Comté



4,4 %

des déplacements pendant le challenge
→ MARCHÉ



30 %

des déplacements pendant le challenge
→ TRAIN



4 %

des déplacements pendant le challenge
→ BUS



24,8 %

des déplacements économisés
→ TÉLÉTRAVAIL



1,4 %

des déplacements pendant le challenge
→ TRAMWAY



13,6 %

Des déplacements pendant le challenge
→ VÉLO



19,2 %

des déplacements pendant le challenge
→ COVOITURAGE



1,7 %

des déplacements avec AUTRES
MODES ALTERNATIFS
(trottinettes, skate, etc.)

16-22 SEPTEMBRE 2021

AU TRAVAIL, ON S'Y REND AUTREMENT !



CHALLENGE DE LA MOBILITÉ

Bourgogne-Franche-Comté | challengemobilite-bfc.fr



Mâconnais-Beaujolais
AGGLOMÉRATION

Résultats territoire

16-22 SEPTEMBRE 2021

AU TRAVAIL, ON S'Y REND AUTREMENT !

CHALLENGE DE LA MOBILITÉ

Bourgogne-Franche-Comté | challengemobilite-bfc.fr



Résultats sur le territoire

Mâcon Agglomération



7

établissements engagés



8 825 km

parcours en mode
alternatifs



315

Trajets effectués
pendant le challenge de
la mobilité



80

super-participants



21,59 %

de report modal
sur le territoire



Mâconnais-Beaujolais
AGGLOMÉRATION

16-22 SEPTEMBRE 2021

AU TRAVAIL, ON S'Y REND AUTREMENT !



CHALLENGE DE LA MOBILITÉ

Bourgogne-Franche-Comté | challengemobilite-bfc.fr

Résultats sur le territoire

Mâcon Agglomération



4,06 %

des déplacements

à pied



31,5 %

des déplacements

en train



0,24 %

des déplacements

en bus



30,76 %

des déplacements économisés

avec **le télétravail**



0,82 %

des déplacements réalisés avec **d'autres modes alternatifs**

(skateboard, métro, autopartage, etc.)



0 %

des déplacements

en tram



7,53 %

des déplacements

à vélo



0,1 %

des déplacements

en trottinette



25,04 %

des déplacements

en covoiturage



**Mâconnais-Beaujolais
AGGLOMÉRATION**

16-22 SEPTEMBRE 2021

AU TRAVAIL, ON S'Y REND AUTREMENT !

CHALLENGE DE LA MOBILITÉ

Bourgogne-Franche-Comté | challengemobilite-bfc.fr



Palmarès

Mâconnais Beaujolais Agglomération



CATÉGORIE + de 250 salariés

Place	Établissement	Effectif total	Nombre de participants	Taux de participation (%)	Taux de report modal (%)	Distance (km)
1	Caisse d'allocations familiales de Saône-et-Loire	260	21	8,08	16,13	3712,45
2	MACONNAIS BEAUJOLAIS AGGLOMERATION	450	20	4,44	11,39	1353,2
3	Maroquinerie de Macon	281	7	2,49	44,44	1234,4



CATÉGORIE - 50 à 249 salariés



Place	Établissement	Effectif total	Nombre de participants	Taux de participation (%)	Taux de report modal (%)	Distance (km)
1	Ubitransport	67	17	25,37	24,05	1942,9
2	Mairie de Charnay-Les-Macon	100	14	14	23,08	582,1





CATÉGORIE - 10 à 49 salariés

Place	Établissement	Effectif total	Nombre de participants	Taux de participation (%)	Taux de report modal (%)	Distance (km)
1	TRANSDEV MACONNAIS BEAUJOLAIS	49	1	2,04	100	0
2	Orange	30	0	0	0	0



CATÉGORIE - 1 à 9 salariés



Aucun participant dans cette catégorie



Mâconnais-Beujolais
AGGLOMÉRATION

16-22 SEPTEMBRE 2021

AU TRAVAIL, ON S'Y REND AUTREMENT !



Rappels des critères de sélection des gagnants

Prix par territoire

Les établissements gagnants seront ceux qui présentent **la plus grande proportion de participants au regard de l'effectif total de l'établissement**. Les ex-aequo seront départagés en prenant en compte l'entreprise qui aura fait le plus grand nombre de kilomètres en report vers un mode alternatif (marche, vélo, transport en commun, covoiturage, télétravail).

Un gagnant sera désigné dans chacune des catégories suivantes sur chaque territoire :

Métropoles et communauté urbaine :

- De 1 de 9 salariés
- De 10 à 49 salariés
- De 50 à 249 salariés
- De 250 à 999 salariés
- Plus de 1000 salariés

Communautés d'agglomération :

- De 1 de 9 salariés
- De 10 à 49 salariés
- De 50 à 249 salariés
- Plus de 250 salariés

Communautés de communes :

- De 1 à 9 salariés
- De 10 à 49 salariés
- Plus de 50 salariés

Prix Régionaux

D'autre part, un jury régional composé des organisateurs et partenaires du Challenge désignera un établissement gagnant dans chaque catégorie suivante, tout territoire confondu :

- prix "vélo" (*plus grand nombre de kilomètres en report vers le vélo*)
- prix "transports co'" (*plus grand nombre de kilomètres en report vers les transports en commun*)
- prix "territoires ruraux" (*plus grand nombre de kilomètres en report vers un mode alternatif tout type confondu*)
- prix "coup de coeur" (*initiatives innovantes ou originales dans l'animation du challenge*)

16-22 SEPTEMBRE 2021

AU TRAVAIL, ON S'Y REND AUTREMENT !



CHALLENGE DE LA MOBILITÉ

Bourgogne-Franche-Comté | challengemobilite-bfc.fr

Merci à tous !

Pour votre participation, votre engagement dans cette première édition !

16-22 SEPTEMBRE 2021

AU TRAVAIL, ON S'Y REND AUTREMENT !



CHALLENGE DE LA MOBILITÉ

Bourgogne-Franche-Comté | challengemobilite-bfc.fr

Événement organisé par :
L'ADEME BFC

En partenariat avec :
La DREAL BFC
La CRCI BFC
La Région BFC



et en partenariat avec les territoires suivants

